

НАЦИОНАЛНО СОЦИОЛОГИЧЕСКО ПРОУЧВАНЕ

2024

# НАГЛАСИ КЪМ ЛГБТИ ХОРАТА В БЪЛГАРИЯ

Настоящото обобщение представя резултатите от проведено от агенция Алфа Рисърч представително за пълнолетното население на страната проучване. Изследването е реализирано в периода 7 - 17 октомври 2024г. сред извадка от 1000 пълнолетни жители в цялата страна. Интервютата са проведени по метода лице-в-лице с таблети.

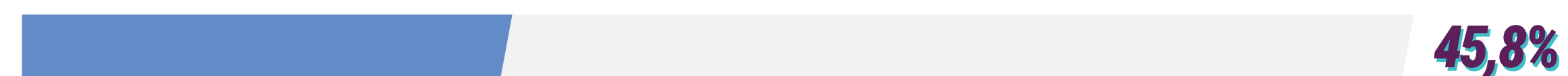
GLAS

ILGA  
EUROPE

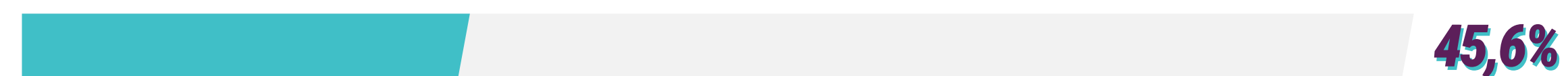


## ПО ВАШИ НАБЛЮДЕНИЯ, КОИ СА НАЙ-СЕРИОЗНИТЕ ПРОБЛЕМИ, С КОИТО СЕ СБЛЪСКВАТ ДЕЦА, УЧИТЕЛИ, РОДИТЕЛИ В БЪЛГАРСКОТО ОБРАЗОВАНИЕ/УЧИЛИЩЕ? ПОСОЧЕТЕ ТРИТЕ НАЙ-ВАЖНИ СПОРЕД ВАС

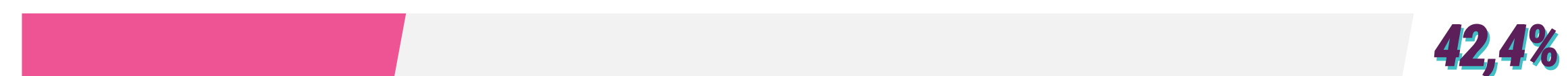
ЛОША ДИСЦИПЛИНА



ЛИПСА НА ИНТЕРЕС У УЧЕНИЦИТЕ КЪМ УЧИЛИЩЕТО



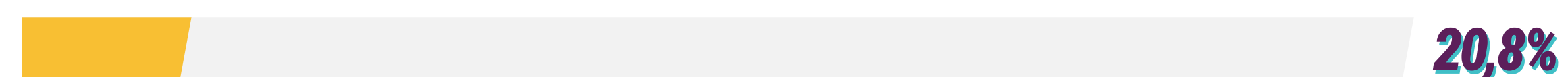
РАЗПРОСТРАНЕНИЕ В БЛИЗОСТ ДО УЧИЛИЩА НА  
НАРКОТИЦИ И ДРУГИ ВРЕДНИ ВЕЩЕСТВА (РАЙСКИ ГАЗ И ДР.)



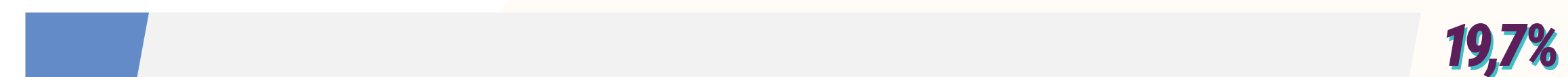
НЕДОСТАТЪЧНА ВЗИСКАТЕЛНОСТ И ПРЕМИНАВАНЕ  
В ПО-ГОРЕН КЛАС БЕЗ ДОСТАТЪЧНО ЗНАНИЯ



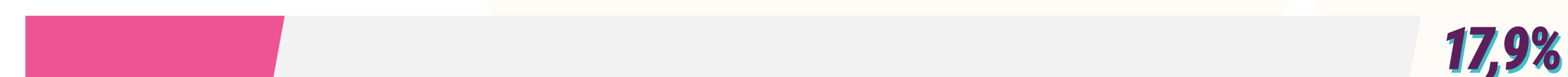
ТРУДНИ ЗА ВЪЗПРИЕМАНЕ УЧЕБНИЦИ И УЧЕБНИ ПОМАГАЛА



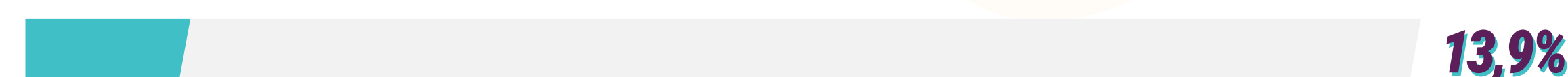
РАЗПРОСТРАНЕНИЕ НА ДЖЕНДЪР ИДЕОЛОГИЯ



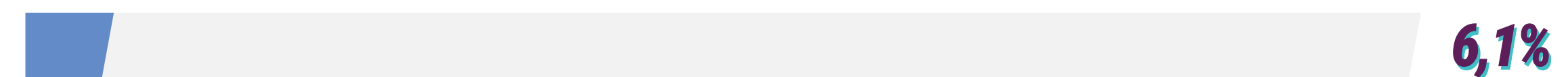
ТЕЖКИ УЧЕБНИ ПРОГРАМИ



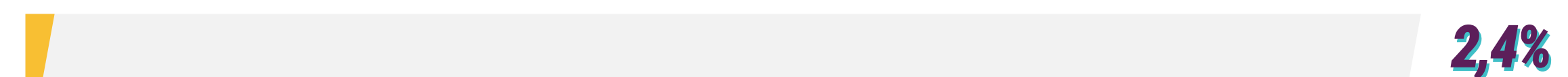
ОСТАРЯЛО УЧЕБНО СЪДЪРЖАНИЕ И НАЧИН НА ПРЕПОДАВАНЕ



ЛИПСА НА ДОБРА МАТЕРИАЛНА БАЗА

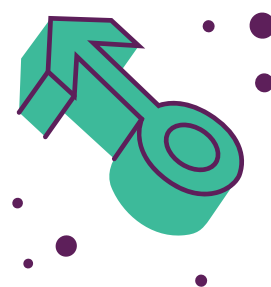


ДРУГО



В ПОСЛЕДНИТЕ МЕСЕЦИ НА ОТИВАЩОТО СИ НАРОДНО СЪБРАНИЕ ОТ ПАРТИЯ ВЪЗРАЖДАНЕ ПРЕДЛОЖИХА НЯКОЛКО ЗАКОНОПРОЕКТА - ЗА ЗАБРАНА ПРОПАГАНДАТА НА НЕТРАДИЦИОННАТА СЕКСУАЛНА ОРИЕНТАЦИЯ В УЧИЛИЩЕ, ЗА ЧУЖДЕСТРАННИТЕ АГЕНТИ, КОИТО СА СРЕЩУ ГРАЖДАНСКИ И НЕПРАВИТЕЛСТВЕНИ ОРГАНИЗАЦИИ.

**ПО ВАШЕ МНЕНИЕ, ТЕЗИ ЗАКОНОПРОЕКТИ ЩЕ ДОПРИНЕСАТ ПО-СКОРО ЗА ПОДОБРЯВАНЕ НА СРЕДАТА И ЖИВОТА НА ХОРАТА В БЪЛГАРИЯ, ИЛИ ПО-СКОРО ЩЕ ИЗОСТРЯТ КОНФРОНТАЦИЯТА МЕЖДУ ХОРАТА В ОБЩЕСТВОТО?**



ПЪРВОТО, ЩЕ ДОПРИНЕСАТ ПО-СКОРО ЗА ПОДОБРЯВАНЕ НА СРЕДАТА И ЖИВОТА НА ХОРАТА В БЪЛГАРИЯ

**37,6%**

ВТОРОТО, ПО-СКОРО ЩЕ ИЗОСТРЯТ КОНФРОНТАЦИЯТА МЕЖДУ ХОРАТА В ОБЩЕСТВОТО

**31,9%**

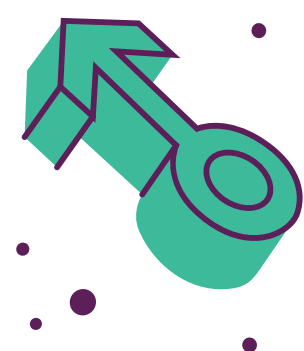
НЕ МОГА ДА ПРЕЦЕНЯ

**30,6%**

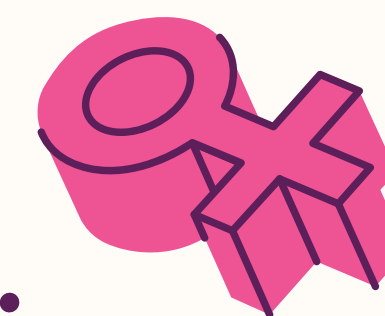
TOTAL: 100%

**ТРЯБВА ЛИ ДА БЪДАТ ГАРАНТИРАНИ ПРАВАТА НА ХОРАТА  
С РАЗЛИЧНА СЕКСУАЛНА ОРИЕНТАЦИЯ В БЪЛГАРИЯ  
ПО ОТНОШЕНИЕ НА:**

**ДОСТЪП ДО ЗДРАВЕОПАЗВАНЕ?**



**86,4%**  
ДА

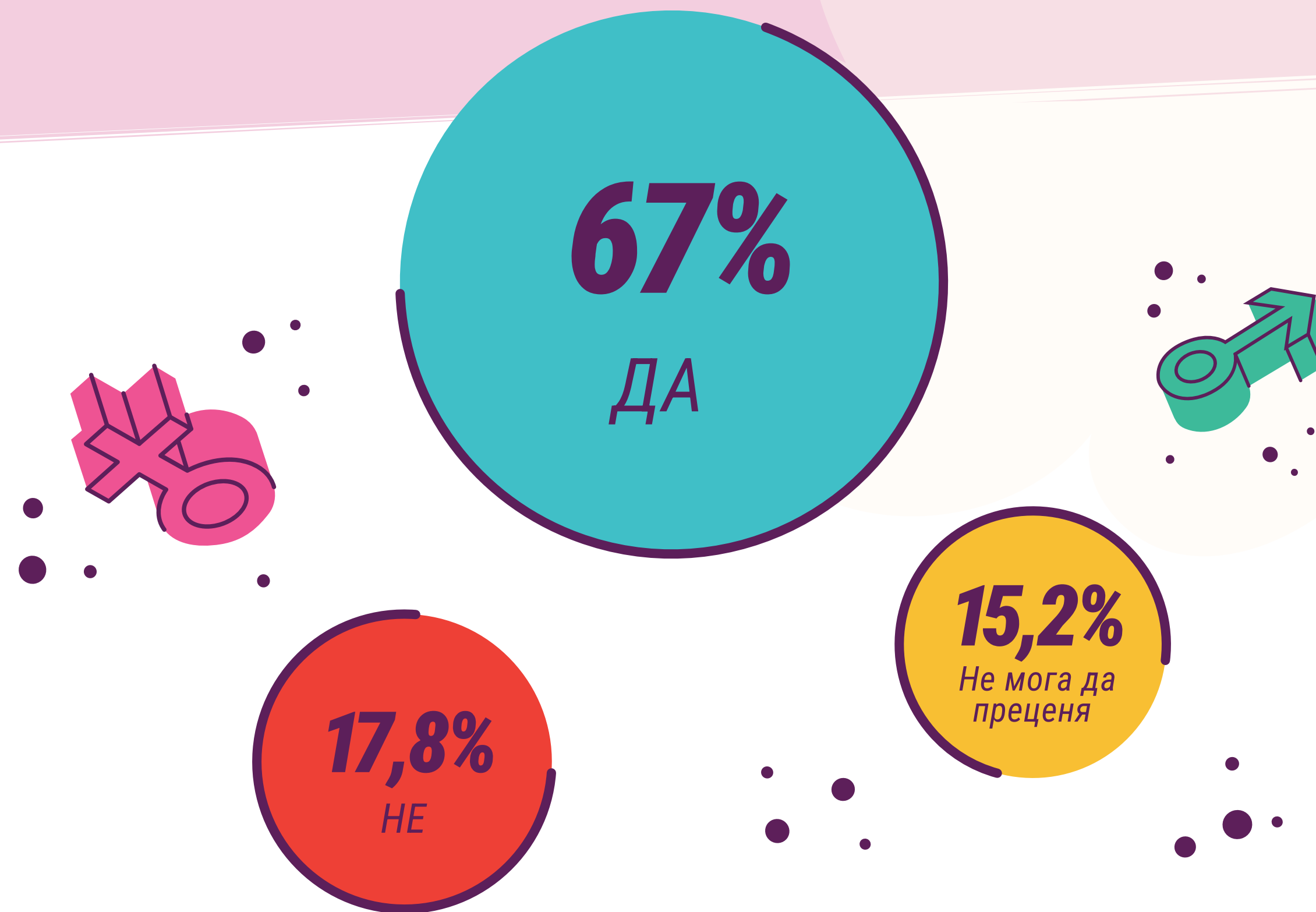


**8,5%**  
Не мога да  
преценя

**5,1%**  
НЕ

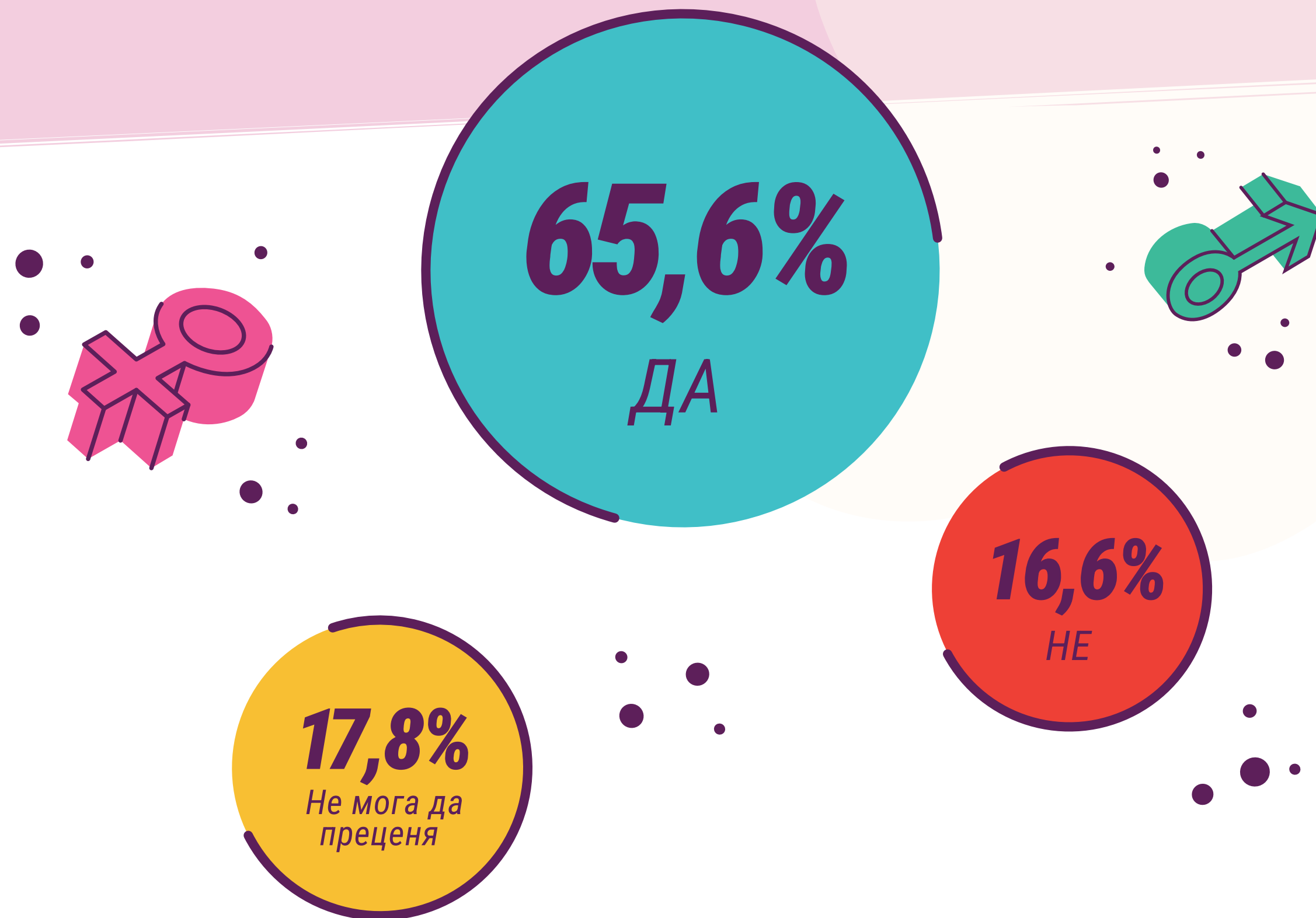
**ТРЯБВА ЛИ ДА БЪДАТ ГАРАНТИРАНИ ПРАВАТА НА ХОРАТА  
С РАЗЛИЧНА СЕКСУАЛНА ОРИЕНТАЦИЯ В БЪЛГАРИЯ  
ПО ОТНОШЕНИЕ НА:**

**РАВЕНСТВО ПРЕД ЗАКОНА**



**ТРЯБВА ЛИ ДА БЪДАТ ГАРАНТИРАНИ ПРАВАТА НА ХОРАТА  
С РАЗЛИЧНА СЕКСУАЛНА ОРИЕНТАЦИЯ В БЪЛГАРИЯ  
ПО ОТНОШЕНИЕ НА:**

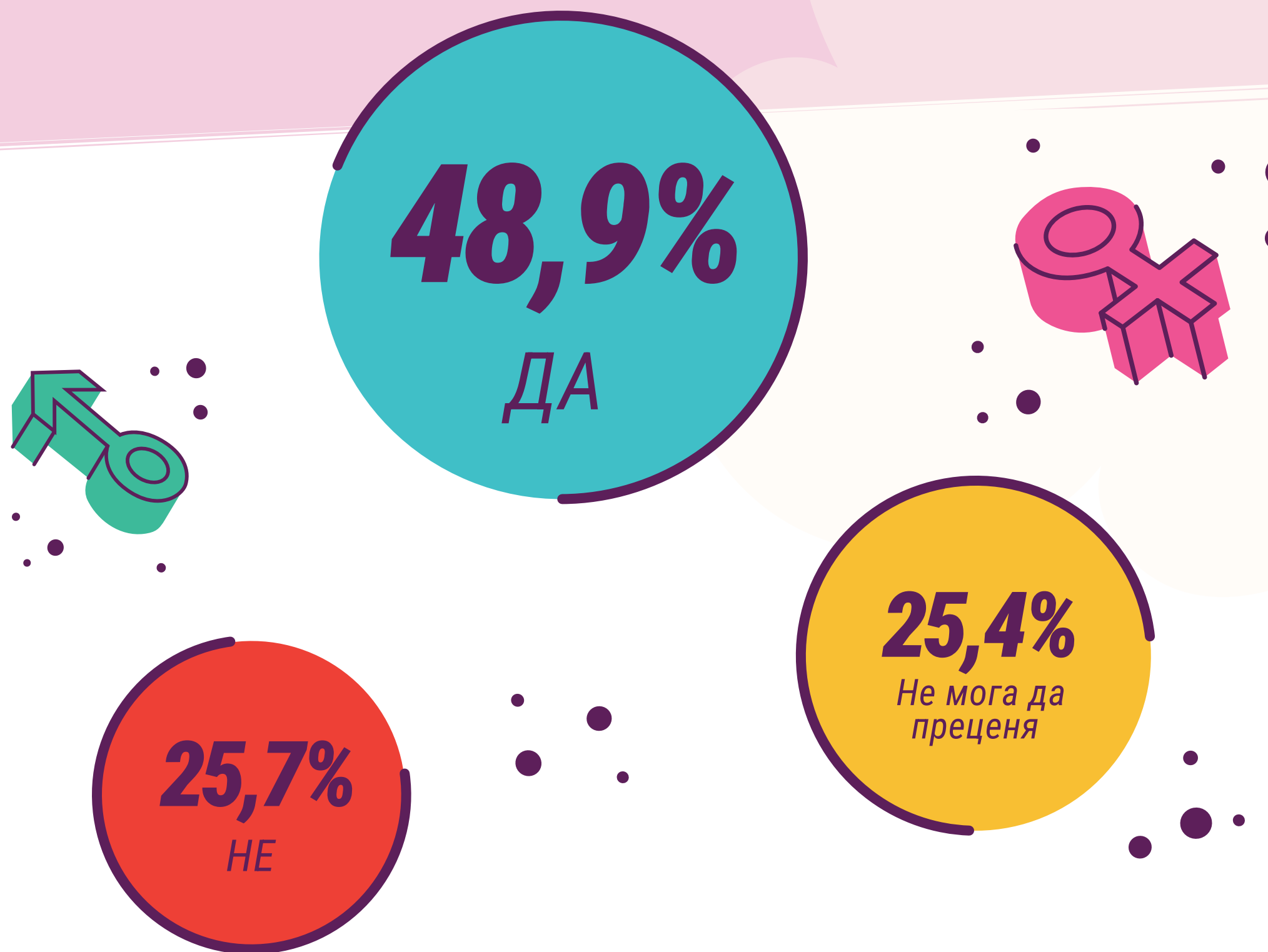
**ПРАВОТО ИМ НА СОБСТВЕНОСТ**



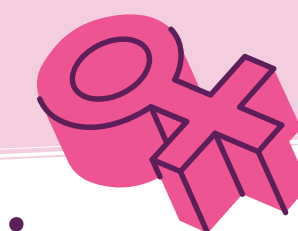


**ТРЯБВА ЛИ ДА БЪДАТ ГАРАНТИРАНИ ПРАВАТА НА ХОРАТА  
С РАЗЛИЧНА СЕКСУАЛНА ОРИЕНТАЦИЯ В БЪЛГАРИЯ  
ПО ОТНОШЕНИЕ НА:**

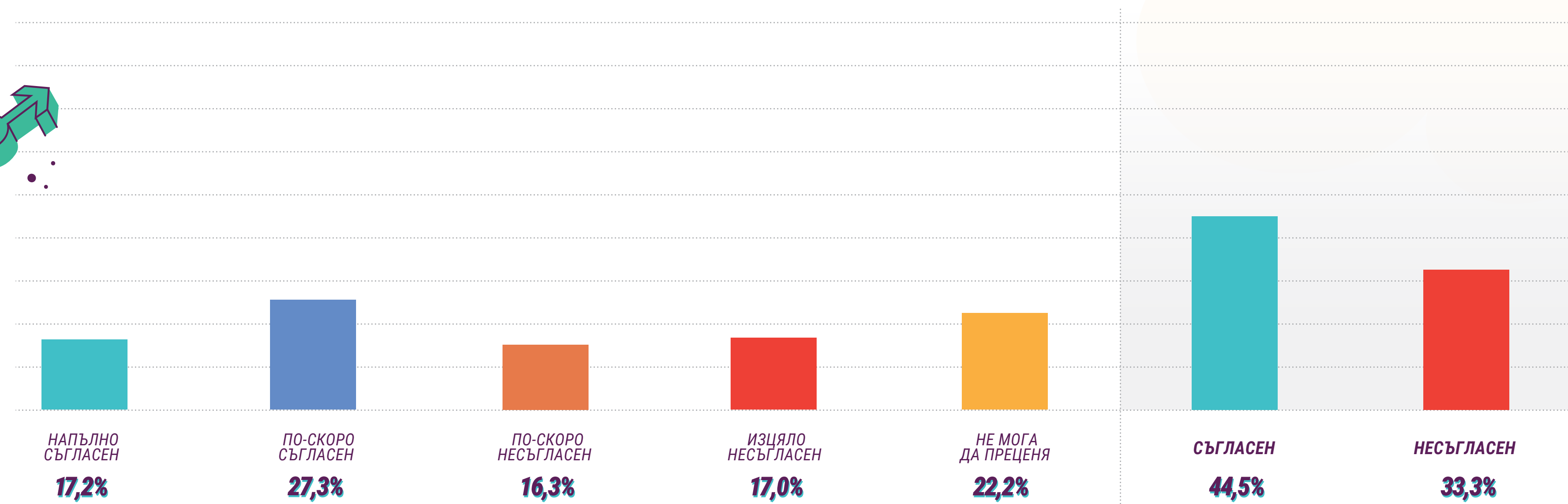
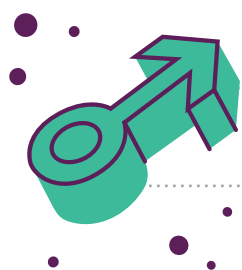
**ЗАЧИТАНЕ И УВАЖЕНИЕ НА ЛИЧНОСТТА  
ИМ В ОБРАЗОВАТЕЛНИТЕ ИНСТИТУЦИИ**



## ДОКОЛКО СТЕ СЪГЛАСНИ ИЛИ НЕСЪГЛАСНИ С ВСЯКО ОТ СЛЕДНИТЕ ТВЪРДЕНИЯ?



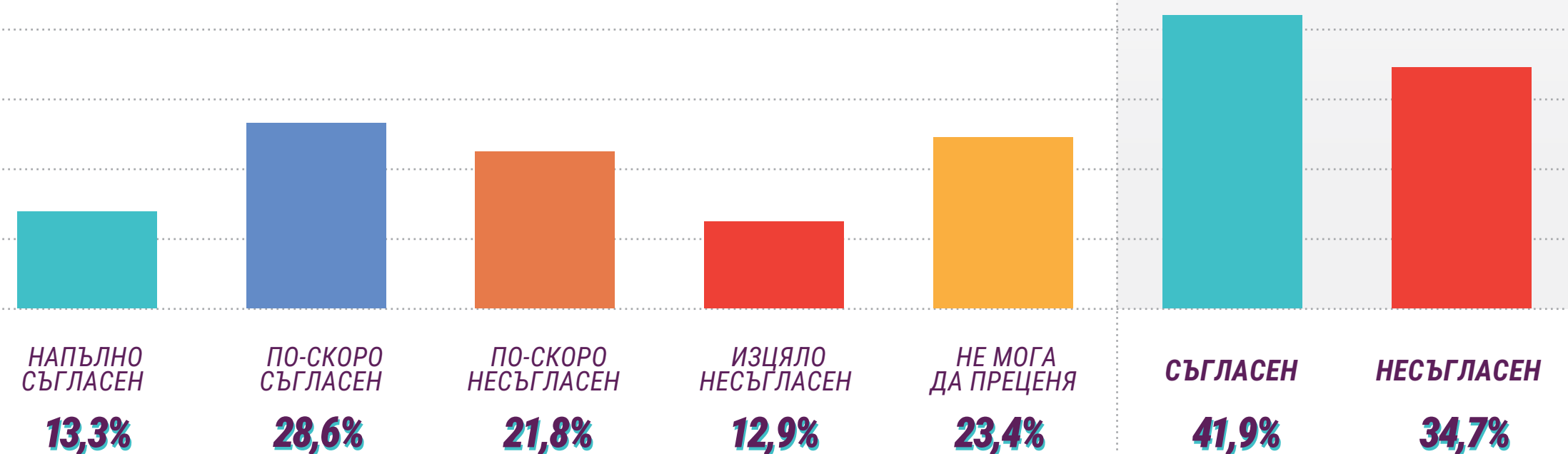
ИМУЩЕСТВЕНИТЕ И НЕИМУЩЕСТВЕНИ ОТНОШЕНИЯ НА ХОРАТА ВЪВ ФАКТИЧЕСКО СЪЖИТЕЛСТВО (БЕЗ БРАК) ТРЯБВА ДА БЪДАТ РЕГУЛИРАНИ ОТ ЗАКОНА ПО СЪЩИЯ НАЧИН КАТО ОТНОШЕНИЯТА НА СКЛЮЧИЛИТЕ БРАК



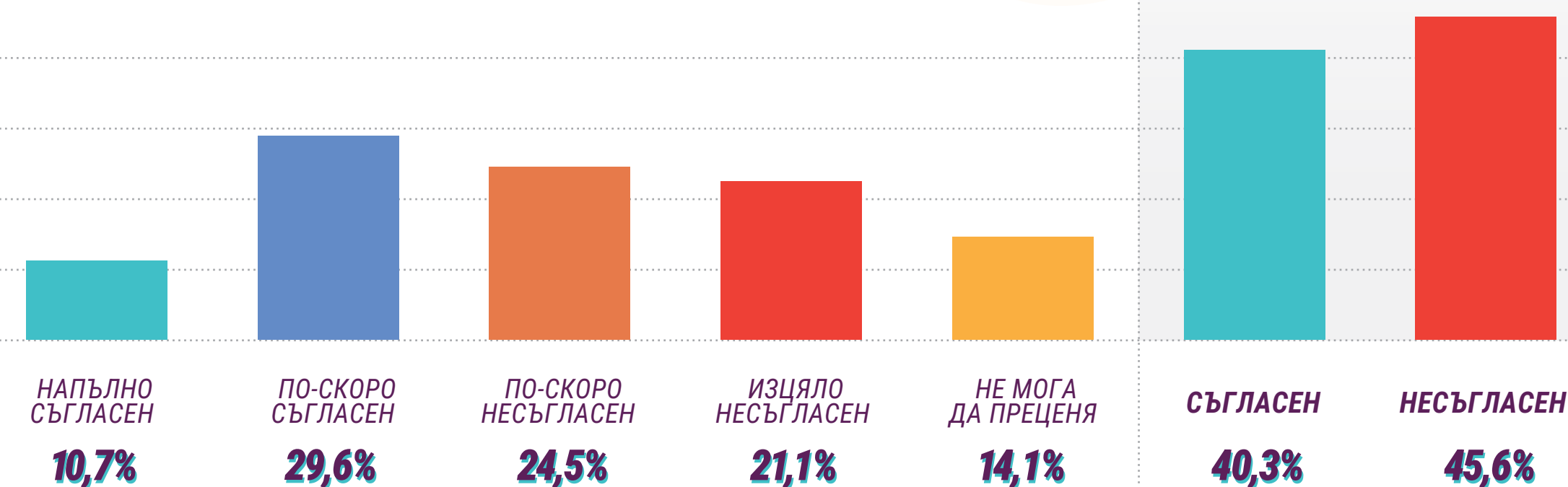


## ДОКОЛКО СТЕ СЪГЛАСНИ ИЛИ НЕСЪГЛАСНИ С ВСЯКО ОТ СЛЕДНИТЕ ТВЪРДЕНИЯ?

ОТНОШЕНИЕТО МИ КЪМ БЛИЗЪК ЧОВЕК (ДЕТЕ, БРАТ, СЕСТРА, РОДНИНА) НЕ БИ СЕ ВЛОШИЛО/ПРОМЕНИЛО, АКО РАЗБЕРА, ЧЕ ТОЙ/ТЯ/ТЕ СА ЛГБТИ

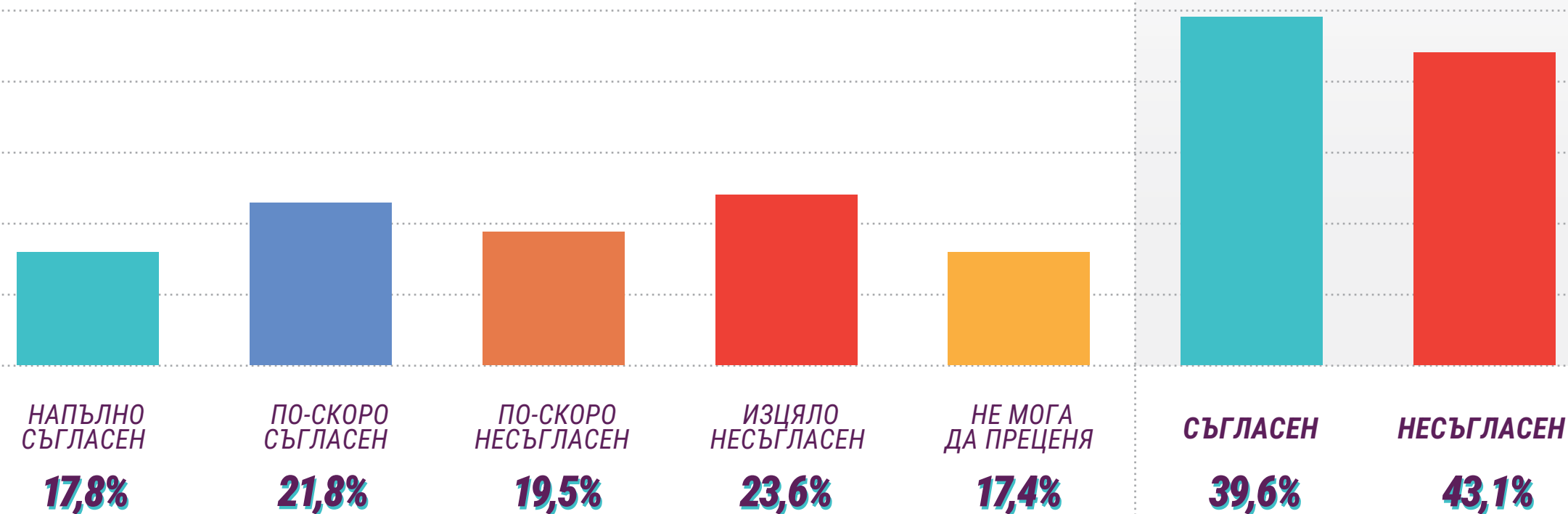


АЗ СЪМ ТОЛЕРАНТЕН КЪМ ЛГБТИ ХОРАТА

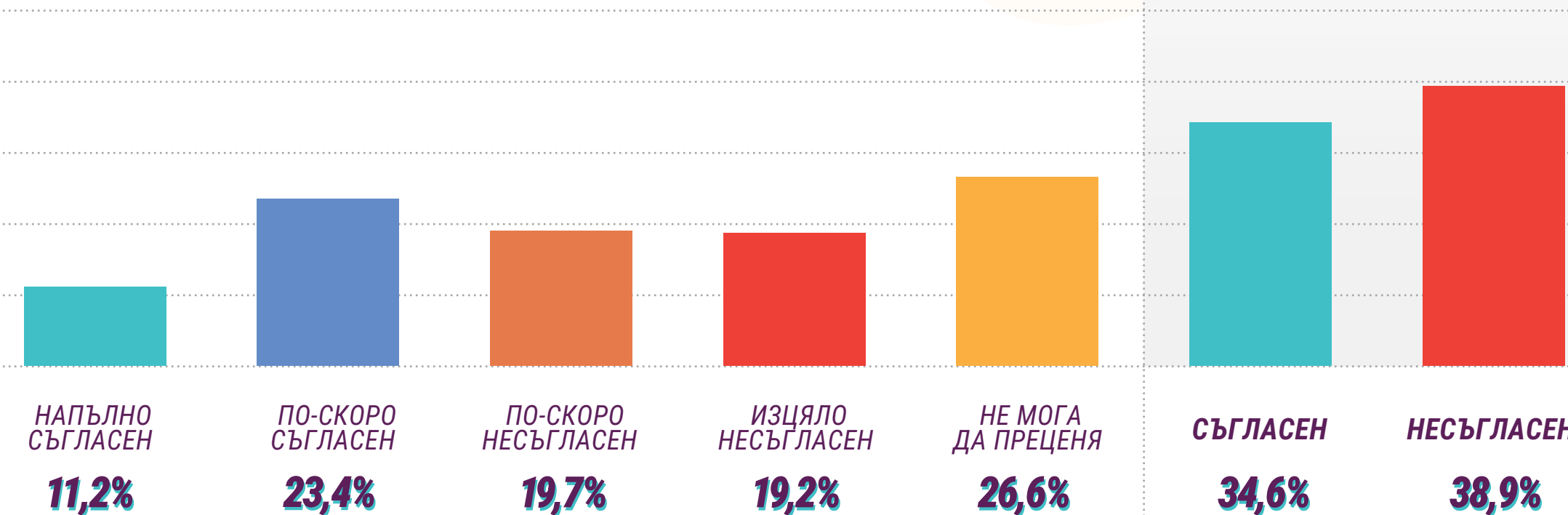


## ДОКОЛКО СТЕ СЪГЛАСНИ ИЛИ НЕСЪГЛАСНИ С ВСЯКО ОТ СЛЕДНИТЕ ТВЪРДЕНИЯ?

ХЕТЕРОСЕКСУАЛНИТЕ ДВОЙКИ ТРЯБВА ДА ИМАТ ПРАВО ДА ЛЕГАЛИЗИРАТ ПАРТНЬОРСКИТЕ СИ ОТНОШЕНИЯ ЧРЕЗ ФАКТИЧЕСКО СЪЖИТЕЛСТВО



ПУБЛИЧНО ПОДБУЖДАНЕ КЪМ ОМРАЗА ВЪВ ВРЪЗКА С ЛГБТИ ХОРАТА ТРЯБВА ДА СЕ НАКАЗВА КАТО ПРЕСТЪПЛЕНИЕ



2024

## ЗАКЛЮЧЕНИЕ

**БАЗОВИТЕ НАГЛАСИ НА БЪЛГАРИТЕ КЪМ ЛГБТИ ХОРАТА ОСТАВАТ НЕПРОМЕНЕНИ ПРЕЗ 2024 ВЪПРЕКИ АТАКИТЕ.**

**МНОЗИНСТВОТО БЪЛГАРИ СМЯТАТ, ЧЕ НАЙ-СЕРИОЗНИТЕ ПРОБЛЕМИ В БЪЛГАРСКОТО ОБРАЗОВАНИЕ НЕ СА СВЪРЗАНИ С „ДЖЕНДЪР ИДЕОЛОГИЯТА“, А С ЛОШАТА ДИСЦИПЛИНА, АГРЕСИЯТА, ЛИПСАТА НА ИНТЕРЕС У УЧЕНИЦИТЕ, РАЗПРОСТРАНЕНИЕТО НА НАРКОТИЦИ И ВРЕДНИ ВЕЩЕСТВА В БЛИЗОСТ ДО УЧИЛИЩАТА И ДРУГИ.**

Настоящото обобщение представя резултатите от проведено от агенция Алфа Рисърч представително за пълнолетното население на страната проучване. Изследването е реализирано в периода 7 - 17 октомври 2024г. сред извадка от 1000 пълнолетни жители в цялата страна. Интервютата са проведени по метода лице-в-лице с таблети.

GLAS

ILGA  
EUROPE